

走り、スタイルで、魅了する。

**FAIRLADY Z**  
車両本体価格(消費税込)  
6,409,700円～



**MARCH**  
車両本体価格(消費税込)  
1,633,500円～

**nismo** シリーズ



**NEW AURA**  
車両本体価格(消費税込)  
2,869,900円～

**NEW ST R**  
車両本体価格(消費税込)  
24,200,000円～

**LEAF**  
車両本体価格(消費税込)  
4,294,400円～

福島日産郡山店 NISMOパフォーマンスセンター

NISMOロードカー、NISMOパーツを常時展示。  
NISMOの専門知識を持った「NISMOマスター」がお客様のご相談にお応えします。

**AUTECH**

「AUTECH」は、デザインや質感に、より上質でスポーティな装いを求める方に向けたプレミアムスポーティブランドです。

「青いオーテック」ラインナップ 詳しくは店舗にお問い合わせください。

**NOTE**

魅せる輝き。  
ノート AUTECH。



ノート AUTECH  
HR12DE-EM47 2WD  
車両本体価格(消費税込)  
2,504,700円(消費税込価格 2,277,000円)

Photo: ノート AUTECH。ボディカラーはオーロラブルーパール(P)/スーパーブラック 2トーン(#XGN) (特別塗装色71,500円) [AUTECH専用色]、内装色はブラック(G)。

**SERENA**

大人のための美しきプレミアム。  
セレナ AUTECH。



セレナ AUTECH  
SPORTS SPEC  
2000 2WD エクストロニックCVT  
車両本体価格(消費税込)  
3,682,800円(消費税込価格 3,348,000円)

Photo: AUTECH SPORTS SPEC(2WD)。ボディカラーはカスピアンブルー(M)/ダイヤセドブラック(P) 2トーン(#XGT) スクラッチシールド (特別塗装色71,000円) [AUTECH専用色]、内装色はブラック(G)。

**ELGRAND**

プレミアムを超えた、  
大人の風格。  
エルグランド AUTECH。



エルグランド AUTECH  
3500 2WD エクストロニックCVT-MG  
車両本体価格(消費税込)  
5,420,800円(消費税込価格 4,928,000円)

Photo: エルグランド AUTECH(2WD)。ボディカラーはタークブルー(P)/#BWS (特別塗装色 55,000円) [AUTECH専用色]、内装色はブラック(G)。

**LEAF**

大人のプレミアムを纏う。  
日産リーフ AUTECH。



リーフ e+ AUTECH  
EM57 2WD  
車両本体価格(消費税込)  
4,692,600円(消費税込価格 4,266,000円)

Photo: e+ AUTECH。ボディカラーはオーロラブルーパール(P)/スーパーブラック 2トーン(#XGN) (特別塗装色71,500円) [AUTECH専用色]、内装色はブラック(G)。

**X-TRAIL**

大人のプレミアムな装い。  
エクストレイル AUTECH。



エクストレイル AUTECH  
HYBRID i Package  
[2期] 2000 4WD エクストロニックデュアルモード付CVT 寒冷地仕様  
車両本体価格(消費税込)  
4,125,000円(消費税込価格 3,750,000円)

Photo: エクストレイル AUTECH HYBRID i Package(4WD)。ボディカラーはカスピアンブルー(M) (#RBY) スクラッチシールド (特別塗装色44,000円) [AUTECH専用色]、内装色はブラック(G)。

**ROOX**

私らしく、心地よいプレミアム。  
日産ルークス AUTECH。



ルークス AUTECH  
660 2WD エクストロニックCVT 標準仕様  
車両本体価格(消費税込)  
1,747,900円(消費税込価格 1,589,000円)

Photo: AUTECH(2WD)。ボディカラーはアトランティックブルー(P)/ブラック(P) 2トーン(#XHB) (特別塗装色) [AUTECH専用色]、内装色はアイボリー(G)。

ご注意 安全装備はドライバーの安全運転を補助するものであり、あらゆる状況での衝突を回避するものではありません。システムの能力には限界があり、天候や路面状況などによっては作動しないことがありますので、システムだけに頼った運転はせず、天候や路面状況に合わせた運転、周囲の車両・歩行者の確認、十分な車間距離の確保など、安全運転を心がけてください。先進技術・機能の設定条件は、車種・グレードにより異なります。

**NISSAN 福島日産自動車株式会社**

お客様相談室 ☎0120-037323  
https://ni-fukushima.nissan.dealer.jp

日産YouTubeチャンネル  
Produced by 福島日産自動車

オトクな情報は  
こちらの  
ホームページから

**24時間年中無休** 弊社定休日および夜間に事故・故障で  
お困りの際はご連絡ください **緊急サポートセンター ☎0120-923-388**  
緊急時は、福島日産「緊急サポートセンター」にご連絡ください。日本国内であれば全国どこでもご利用できます。携帯電話からもつながります。

県内46拠点。あなたのカーライフをもっとドキドキ、ワクワクに。日産車のご用命は弊社各店舗またはカーライフアドバイザーへお気軽にご相談ください。

本店 ☎024(523)2111	福島岩前店 ☎024(534)9131	福島BIG20 ☎024(523)0088	福島郷野目店 ☎024(546)2332	福島太平寺店 ☎024(546)8131	福島吉倉店 ☎024(546)0125	福島鎌田店 ☎024(553)3825	福島矢野目店 ☎024(557)1313	二本松店 ☎0243(23)2323
二本松バイパス店 ☎0243(23)3281	本宮店 ☎0243(33)6271	伊達店 ☎024(583)3355	保原店 ☎024(575)2171	原町店 ☎0244(23)4181	桜井町店 ☎0244(23)6151	相馬店 ☎0244(37)2355	会津一賀町店 ☎0242(22)3395	会津神指店 ☎0242(24)2332
会津城南店 ☎0242(26)2300	喜多方店 ☎0241(22)4123	喜多方関柴店 ☎0241(24)2332	郡山店 ☎024(945)1150	郡山川向店 ☎024(945)2323	郡山香久池店 ☎024(932)2332	郡山大町店 ☎024(933)0661	郡山富久山店 ☎024(942)2332	郡山富田店 ☎024(951)4724
郡山卸町店 ☎024(959)3464	須賀川店 ☎0248(75)0141	須賀川北山寺町店 ☎0248(75)3201	船引店 ☎0247(82)6623	いわき平店 ☎0246(23)3171				
いわき内郷店 ☎0246(26)2551	いわき中神谷店 ☎0246(34)3900	いわき神谷店 ☎0246(57)1523	いわき常磐店 ☎0246(58)3320	いわき小名浜店 ☎0246(53)2935				
いわき小名浜花畑店 ☎0246(53)2343	いわき植田店 ☎0246(62)3128	白河店 ☎0248(24)1301	白河中央インター店 ☎0248(24)0186	白河金勝寺店 ☎0248(27)2332				
棚倉店 ☎0247(33)2465	富岡店(現在休業中) ☎0240(22)1810	ルノー福島北町 ☎024(523)0203	ルノー郡山 ☎024(945)9195					

●営業時間/午前9時30分～午後6時 ●定休日/毎週水曜日 ●本社/福島市北町2番32号

●価格にはオプション代、特別塗装代、保険料、税金(消費税を除く)、登録、任意保険等に伴う費用は含まれておりません。●表示している車両本体価格には消費税が含まれております。尚、掲載写真のオプション代は含まれておりません。●ボディカラー等は、印刷インクの特質上、実際とは異なって見える場合があります。●詳しくはカーライフアドバイザーにお尋ねください。●掲載のクレジットは予告なしに終了する場合がございます。ご了承ください。●広告有効期限:2021年10月末日

日頃ご愛顧いただいている特別なお客様へのご案内です。



料金後納  
郵便

ゆうメール

日産の電動化技術で、カーボンニュートラル推進

10/1(金) ▶ 31(日)

※10月4日(月)・5日(火)・12日(火)・18日(月)・19日(火)・26日(火)は定休日となります。

10月営業カレンダー

日	月	火	水	木	金	土
					1	2
3	4	5	6	7	8	9
10	11	12	13	14	15	16
17	18	19	20	21	22	23
24	25	26	27	28	29	30
31						

は定休日です。恐れ入りますがご確認の上、ご来店ください。

今なら **乗った分だけ**  
**購入サポート**  
**キャンペーン**

福島日産なら、BVCでご購入の場合  
全車種 **最大10万円** 値引



下取り車の**走行距離**または**保有年数**に応じて  
**最大10万円キャッシュバック**

今お乗りのおクルマ(日産車以外も可)を下取りとして入庫していただき、  
下記ご購入対象車種(新車)を2021年10月1日以降にご成約いただいた方が対象となります。

【ご購入対象車種】日産リーフ、ノート(オーラを除く)、キックス、セレナ、エクストレイル  
【キャッシュバック金額】下取車の走行距離1km=1円または保有年数1年=1万円として換算し、どちらか大きい方の金額で最大10万円をキャッシュバックいたします。走行距離の場合は、1kmを1円として算出し、1千円未満の端数は切り上げとなります(例:10,001km=1万1千円キャッシュバック)。保有年数の場合は、1年を1万円として算出し、保有年数の1ヶ月単位は繰り上げて1年となります。(例:3年1ヶ月=4万円キャッシュバック)。

デイズ・ルークス 日産の軽キャンペーン  
下取り車の**走行距離**または**保有年数**に応じて  
**最大5万円**  
**キャッシュバック**

2021年12月27日までのご成約かつ2022年3月31日までにご登録いただいた方が対象となります。

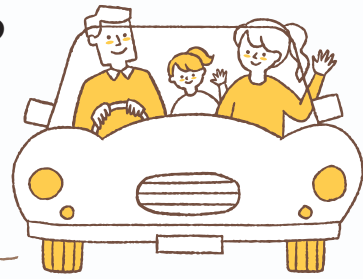
【ご購入対象車種】デイズ、ルークス  
【キャッシュバック金額】下取車の走行距離または保有年数で最大5万円をキャッシュバックいたします。

●キャッシュバック金額は、ご成約時点での走行距離、保有年数を基準とさせていただきます。●キャッシュバック金額と方法については各販売会社のカーライフアドバイザーにお問い合わせください。●本キャンペーンは予告なく変更または終了する場合がございますのであらかじめご了承ください。●法人名義の契約は対象外となります。●詳しくはカーライフアドバイザーにお問い合わせください。

福島日産自動車株式会社



福島日産では快適なカーライフをサポートする  
様々なサービスをご提供しています。



e-ライフプランで  
賢くお得に!

e-ライフプラン  
って?

福島日産は車を購入検討する段階から、お客様の将来を見据えた経済的な側面を考慮したご提案(e-ライフプランニング)を大事にしています。将来を見据えるために、残価設定型クレジットを使ってプランニングします。

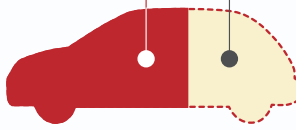
月々の支払いがらくだから、憧れのクルマが手に入る!さらにクレジット最終回の残価を保証!なぜなら...  
**日産定番の買い方!「残価設定型クレジット」**

福島日産なら、BVCでご購入の場合  
オプション  
**全車種0P10万円値引**

**POINT 1 月々のお支払いがらくらく!**

あらかじめ数年先のクルマの残価を設定し、その額を差し引いた分だけ、分割してお支払いとなります。

月々のお支払い分  
クレジット  
終了時の残価



だから  
月々の負担がらくだから、  
毎日をもっと楽しめます!

- 旅行の予算が増えるかも!?
- 外食の回数が増えるかも!?
- 欲しい洋服が買えるかも!?

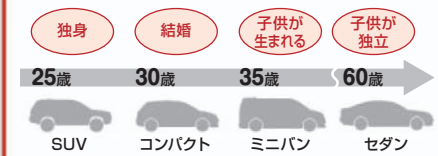
**POINT 2 クレジット終了時のプランがえらべる!**

最終回お支払い時に、ご希望に合わせて3つのプランが選べます。

- 1 新車にお乗りかえ\*
- 2 クルマを返却
- 3 クルマをお客さまが買取\*\*

だから

ライフステージに合わせた  
クルマが選べる



\*1 ①の場合、クルマをご売却もしくはお客さまにて現金一括で買い取り、売却いただきます。  
\*2 ③の場合、現金一括または再分割が可能です(再分割の場合は別途審査が必要となります)。

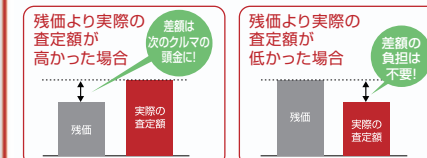
**POINT 3 残価が保証されているからあしん!**

クレジット終了時(お支払い最終回時)、返却車両の残価を保証。

- 将来の中古相場がさがっても、差額の負担は不要です\*
- 車両が無傷でないと保証されないわけではありません\*\*

だから

ご契約終了時の相場に  
影響されることがないので安心です



\*3 車両の状況が事前に定められた条件を満たしている場合に限ります。詳しくは下記の「残価保証の条件」をご参照ください。  
\*4 お客さまにてクルマを買い取りいただき、売却した場合は。

**日産「ターガク5」** まかせて安心、5年間、「日産ターガク5」とは、5年間、5つの安心をセットにした日産の新しい買い方です。

**安心1 毎月のお支払いが  
お手軽に**

5年間の残価設定型クレジットだから、月々のお支払いが手軽に! 負担が少なくなるので、毎日をもっと楽しめます。

**安心2 プロによる  
車検点検付き**

1年目	2年目	3年目	4年目	5年目
新車無料 1か月点検	新車無料 6か月点検	法定 12か月点検	安心 6か月点検	法定 12か月点検
安心 6か月点検	法定 12か月点検	安心 6か月点検	車検 法定 12か月点検 +継続検査	安心 6か月点検
法定 12か月点検	安心 6か月点検	法定 12か月点検	安心 6か月点検	法定 12か月点検

日産車を知りつくしたプロがおクルマをメンテナンス! 5年目までの定期点検と初回車検が受けられます。

**安心3 追加費用の  
かからない オイル交換**

**安心4 安心の  
メーカーによる 保証延長**

**安心5 心配  
いらずの 残価保証**

愛車のメンテナンスに**強い味方**  
車検も付いてとってもおトクな  
**メンテプロパック54**

メンテ 30	初回 車検	6ヶ月 安心点検	12ヶ月 法定点検	6ヶ月 安心点検
-----------	----------	-------------	--------------	-------------

点検整備内容 車検 ※車検時諸経費用は別途となります。1目

エンジンオイル交換 9目	オイルフィルター交換 4目
6ヶ月安全点検 4目	12ヶ月法定点検 3目

通常3年の新車保証をさらに2年延長  
5年間の保証付で**あしん**  
**グッドプラス保証**

2年間延長保証	初回車検	2回目車検
新車保証 3年または 6万km走行時の どちらか早い方	3年目	5年目

グッドプラス保証で2年間延長!!

適用保証例	ドリアー修理 カーナビ(純正)修理 パワーウィンドウ修理	エアコン修理 オーディオ(純正)修理 など
-------	------------------------------------	-----------------------------

日産ならではの安心を無償で**プラス**  
小さなキズも自動車保険を使わず直す  
**日産カーライフ 保険プラン**

日産のお店で加入する  
損害保険会社の  
自動車保険

ご加入の自動車保険に**プラス**  
日産インテリジェント補償

**無償でご提供!**

- プレミアムドアミラー交換
- プレミアムタイヤ交換
- プレミアムガラス交換(フロントガラス)
- スーパーモーターリペアサービス
- 事故現場駆けつけサポート
- アクシデント・ロードサービス

補償内容

- 対人賠償
- 対物賠償
- 人身傷害
- 車両保険  
など

**お店で、ご体感を!** 試乗申し込みはこちらから▶



すべてに、かつてないこだわりを。

「完成品質」「美・機能」「先進感」を徹底的に作り込み、  
新次元の電気の走りと上質さをまとった

**NOTE AURA 誕生**

日産オーラ



**DESIGN**

先進的な曲線のシルエット。  
それは、クラスを超えた  
美しさ。

**INTERIOR**

思わず触れたいくなる。  
こだわりを尽くした上質さ。



**NEW**

ノート オーラ G leather edition  
HR12DE/EM47 2WD



車両本体価格 (消費税別) **2,699,400円** (消費税込価格 2,454,000円)

残価設定型 クレジット	<b>4.9%</b>	頭 所要資金	109,400円
月々	<b>21,600円</b>	初回支払い	2,590,000円
2回目以降		2回目以降(×28回)	24,561円
		ボーナス月(×6回)	100,000円
		最終回支払額(一括)	971,000円
		合計	3,141,761円

●ボーナス併用60回払い、契約走行距離1,000km/月で計算した一例です。●お支払い条件等により金額は変わります。●初回お支払い月/2021年11月 ●ボーナスお支払い月/12月7月

Photo: G leather edition.  
ボディカラーはガーネットレッド(OP)/スーパーブラック 2トーン  
(特別塗装色82,500円高)。

**e-POWER**

力強く、滑らかに、軽やかに。  
次代を象徴する走りがある。

乗ればわかる、電気のたのしさ。

**NOTE e-POWER 誕生**

今なら乗った分だけ  
購入サポート  
キャンペーン対象車



**e-POWER**  
国内累計販売台数 **50万**  
突破  
※2021年3月末時点、日産調べ。

アイスバーンや深雪、ウェット、さらにはドライでも  
あらゆる状況に対応。

前後輪完全電動駆動となる本格式  
**4WDのe-POWER 4WD**

4輪の駆動力を電気力で緻密に制御。



滑りやすい路面でも力強く減速。

リヤモーターによるエネルギー回生制御により、安定した制動性能を実現。滑りやすい路面でも、より短い距離で安定して制動できます。

約40%短縮

※アイスバーンで40km/h走行時のアクセルペダルOFFからクランプ車速までの距離。ノート(E12型)e-POWER 4WDとの比較、社内測定値。

**NEW** ノート X FOUR  
EM47+MM48/HR12DE 4WD 寒冷地仕様



車両本体価格 (消費税別) **2,445,300円** (消費税込価格 2,223,000円)

残価設定型 クレジット	<b>4.9%</b>	頭 所要資金	65,300円
月々	<b>19,700円</b>	初回支払い	2,380,000円
2回目以降		2回目以降(×48回)	24,567円
		ボーナス月(×10回)	100,000円
		最終回支払額(一括)	806,000円
		合計	2,841,467円

●ボーナス併用60回払い、契約走行距離1,000km/月で計算した一例です。●お支払い条件等により金額は変わります。●初回お支払い月/2021年11月 ●ボーナスお支払い月/12月7月

Photo: X FOUR.  
ボディカラーはビビッドブルー(M)/スーパーブラック 2トーン(=XEH)  
(特別塗装色55,000円高)。

新世代のコンパクトカーにふさわしい、  
先進感と品質感。

メーターとナビゲーションを繋げて、  
美しさと機能性を持たせた  
統合型インターフェースディスプレイ。

[メーカーオプション]



Nissan LEAF

すべてが驚き。  
NEW 日産リーフ登場。

今なら乗った分だけ  
購入サポート  
キャンペーン対象車



NEW リーフ e+ G EM57 2WD

車両本体価格 (消費税別) **4,998,400円** (消費税抜き価格 4,544,000円)

リーフは(S EM57 2WD)3,326,400円~

残価設定型クレジット **2.9%**  
月々 **45,700円**  
2回目以降

日産リーフe+ (62kWhバッテリー搭載) 一充電走行距離 (国土交通省審査値) **570km** | **458km**

残価設定型クレジット 特別低金利 **2.9%**

プロパイロット  
グレード別設定

プロパイロット  
グレード別設定

充電器 **10万円分** (※2) 抽選で10名様に  
無料プレゼント!!

注目の新補助金制度スタート! 日産リーフは補助金対象! よりお求めやす!!

国の補助金 **80万円** (車両に対する最大) ※V2H<sup>®</sup>同時導入で最大**159.9万円**

詳しくは店頭でカーライフアドバイザーにお尋ねいただくか、または福島日産のホームページでご確認ください。

※実際の補助金額は、今後経済産業省・環境省が決定する事業実施者等の下に設置される外部審査会の審査を経て、最終的に決定いたします。※現在記載されている補助金については、あくまで暫定的な目安であり、今後、車両の性能の変更等により変わりますので、実際の補助金額については、必ず補助金の申請前にご確認ください。※車両に充電設備・外部充電設備を同時に導入され、モニタリング調査等に協力いただくことや、再エネ100%電力を調達し、モニタリング調査等に協力いただくことが条件となりますので、今後、公表される申請の案内等をよくご確認ください。※新補助金は以下の2つとなります。(環境省補助金)正式名称:再エネ電力と電気自動車や燃料電池自動車等を活用した住宅・ビル・施設向け充電システム先行導入モデル事業 (経済産業省補助金)正式名称:災害時に活用可能な充電システムによる自動車導入事業費補助金

Urban CHROME 登場。

さりげないこだわりで、ひと味がう上質を。



ボディカラーはバーガンディー(PM)スーパーブラック2トーン(#XQ0) (特別塗装色71,500円高)、パワゲンフラッグはディーラーオプション。

アーバンクロム専用装備  
●漆黒フロントグリル(Urban CHROME専用)  
●Urban CHROME専用17インチダークアルミホイール  
●サイドターンランプ付電動格納式リモコンブラケットアミラー  
●Urban CHROME専用シルバークラフパフフィニッシャー(エアコン吹き出し口)

NEW リーフ e+ アーバンクロム EM57 2WD  
車両本体価格 (消費税別) **4,710,200円** (消費税抜き価格 4,282,000円)

ARIYA 日産アリア

いち早くオーナーになる特別な喜びを、あなたに。

今しか手に入らない、限定装備採用の特別なパッケージ

ARIYA limited

予約注文受付中

BURGUNDY x MIDNIGHT BLACK  
SHELL BLONDE x MIDNIGHT BLACK



魅力の専用装備\*1



- limited専用色19インチアルミホイールカバー (B6 limited, B6 e-4ORCE limited, B9 limited)
- limited専用キッキングプレート(フロントドア、リヤドア)。(Photo:2WD)
- limited専用色フロアカーペット「石庭調」

\*1 予約注文限定モデル日産アリア limitedには標準搭載されますが、ディーラーオプションとして装着されます。ディーラーオプションの保証期間は通常のメーカー保証と異なりますので詳しくはカーライフアドバイザーにご相談ください。

日産アリア B6 limited\*2 2WHEEL DRIVE 車両本体価格 (消費税別) **6,600,000円**\*3 (消費税抜き価格6,000,000円) バッテリー **66kWh**\*4

\*2 B6:66kWh(バッテリー搭載グレード)、B9:91kWh(バッテリー搭載グレード)。\*3 ●価格には保険料、税金(消費税を除く)、登録(領出)等に付随費用、リサイクル料、オプション代、特別塗装色は含まれておりません。別途申し受けます。●価格はメーカー希望小売価格で標準価格です。販売価格は販売店が独自に決めています。●詳しくは各販売会社のカーライフアドバイザーにお問い合わせください。\*4 数値は社内測定値。バッテリーの数字はバッテリー総電力量。

日産アリア limitedについて詳しくはこちら



デイズ・ルークス 日産の軽キャンペーン **最大5万円キャッシュバック**

ご成約の方に県産 特選旬野菜 **5,000円** (相当分) プレゼント



先進技術で安心をサポート。日産の広い軽 **ROOX**

Photo:ハイウェイスター-X(2WD)、ボディカラーはアシストパール(PM)(#LAL) (特別塗装色33,000円高)

スーパーハイトワゴン車 両側スライドドア

予防安全性能評価「ファイブスター賞」獲得  
GOOD DESIGN AWARD 2020年度受賞



ルークス ハイウェイスター-X プロパイロットエディション 660 エキストロニックCVT 2WD 標準仕様  
車両本体価格 (消費税別) **1,843,600円** (消費税抜き価格1,676,000円)

残価設定型クレジット **3.9%**  
月々 **9,400円**  
2回目以降

頭金 **53,600円**  
所要資金 **1,790,000円**  
初回支払い **16,711円**  
2回目以降(×48回) **9,400円**  
ボーナス月(×10回) **80,000円**  
最終回支払額(総額) **774,000円**  
合計 **2,095,511円**

ついにSUVも 電気で走る時代へ。

KICKS e-POWER

胸のすく加速。100% モータードライブ。SUV x e-POWER



ガソリンで発電し、電気で走るパワートレイン「e-POWER」。まるで電気自動車のようなレスポンス・加速性を楽しむことができます。■アクセルペダルだけで自在に加減速。e-POWER Drive。■全車標準。e-POWER プロパイロット。

今なら乗った分だけ  
購入サポート  
キャンペーン対象車

GOOD DESIGN AWARD 2020年度受賞  
2021 RJC テクノロジー オブザイヤー受賞  
2021 RJC カーオブザイヤー 6ベスト受賞

車両本体価格 (消費税別) **2,869,900円** (消費税抜き価格2,609,000円)

キックス限定 ナビレコお買い得バック+ETC2.0 通常3万円割引のところが **10万円割引実施中!**

ナビレコお買い得バック + ETC2.0ユニット(BM19-D2) 合わせてご購入いただく場合 **370,466円** (取付費・消費税別) **10万円割引** **270,467円** (取付費・消費税別)

NEW キックス X ツートンインテリア エディション EM57/HR12 2WD 車両本体価格 (消費税別) **2,869,900円** (消費税抜き価格2,609,000円)

残価設定型クレジット **4.9%**  
月々 **23,700円**  
2回目以降

X-TRAIL 最先端を、相棒に。エクストレイル

エクストレイル 20Xi レザーエディション Vセレクション

[別売] 2000 4WD エキストロニックマニュアルモード付CVT 寒冷地仕様 車両本体価格 **3,503,500円** (消費税抜き価格 3,185,000円)

残価設定型クレジット **4.9%**  
月々 **27,600円**  
2回目以降



車両本体価格 (消費税別) **3,450,000円**  
所要資金 **3,450,000円**  
初回支払い **33,718円**  
2回目以降(×48回) **27,600円**  
ボーナス月(×10回) **120,000円**  
最終回支払額(総額) **1,506,000円**  
合計 **4,118,018円**

エクストレイル限定 ナビレコお買い得バック+ETC2.0 通常5万円割引のところが **13万円割引実施中!**

ナビレコお買い得バック + ETC2.0ユニット(BM19-D2) 合わせてご購入いただく場合 **455,039円** (取付費・消費税別) **13万円割引** **325,039円** (取付費・消費税別)

対象条件 2021年10月9日(出)以降にエクストレイルの新車を成約された方が対象となります。

Photo: 20XiレザーエディションVセレクション(4WD)、ボディカラーはシャイニングブルー(PM) (#RAW-スクラッチシールド) 内装はブラック(G)。

ダーククロームとダークカラーを纏って、上質な空間を演出。



- ダーククロームフロントグリル
- ダークカラー17インチアルミホイール
- ドアロアダーククロームモール
- ダーククロームフロントバンパー
- 本革巻マニュアルモード付シフトノブ
- パワーシート標準化<sup>※5</sup>(運転席・助手席) ※5:20Sカウル部を除く

乗っているあいだも、思い出に。SERENA Highway STAR

2019-2020年 ミニバン<sup>※6</sup> 販売台数 **No.1** 2年連続 **No.1**

家族に選ばれてミニバン<sup>※6</sup> 販売台数 **2年連続 No.1**

プロパイロット グレード別設定



Photo: e-POWER ハイウェイスター-V、ボディカラーはプリリアアホワイトパール(GP)/ダイヤモンドブラック(P)2トーン(#XAM-スクラッチシールド)特別塗装色77,000円(消費税別)高となります。

ゼレナ e-POWER ハイウェイスター V EM57/HR12 2WD 車両本体価格 (消費税別) **3,582,700円** (消費税抜き価格 3,257,000円)

事故を未然に防止する「予防安全性能」の試験において満点で最高ランク<sup>※7</sup>の評価を獲得。

360°セーフティアシスト(全方位運転支援システム)全車標準

すべての家族が、いつでも安心してドライブを楽しめるように。ゼレナは、死角になりやすい後側方や後方のクルマの動きも検知する装備を設定。前方・側方・後方の360°から、あなたの安全運転をしっかりとアシストします。

残価設定型クレジット **4.9%**  
月々 **25,300円**  
2回目以降

頭金 **92,700円**  
所要資金 **3,490,000円**  
初回支払い **32,991円**  
2回目以降(×48回) **25,300円**  
ボーナス月(×10回) **120,000円**  
最終回支払額(総額) **1,683,000円**  
合計 **4,223,091円**

※6:ミニバンとは、定員6名以上の国産車のこと指します。ミニバン<sup>※6</sup>は、2019年1月~2020年12月 自動車登録情報(新車登録登録情報)に基づく日産調べ。

※7:インテリジェントエマージェンシーブレーキ、アダプティブED、ドライブレイトシステム、インテリジェントL(車線逸脱防止支援システム)、踏み間違い検知防止アシスト、インテリジェントアラウンドビューモニター(移動物検知機能付)搭載車。



# 軽自動車もプレミアムカーも、 お気に入りの1台を 福島日産で!

電気自動車 電気自動車ならではの最先端の走りで、未体験の喜びを。

100%電気自動車

リーフ NEW

ボディカラー  
車両価格帯(万円)  
特別低金利 2.9%



NEW ノート AURA e-POWER

ボディカラー  
車両価格帯(万円)

セレナ e-POWER  
ハイウェイスター

ボディカラー  
車両価格帯(万円)



NEW ノート e-POWER

ボディカラー  
車両価格帯(万円)



プレミアムカー

高速道路でのナビ連動ルート走行と  
同一車線内でのハンズオフを実現。



スカイライン  
ボディカラー  
車両価格帯(万円)



エルグランド NEW

ボディカラー  
車両価格帯(万円)

フーガ

ボディカラー  
車両価格帯(万円)



コンパクトカー

取り回しのよいサイズ感と  
プライスも魅力♡



マーチ

ボディカラー  
車両価格帯(万円)

軽自動車

軽自動車も一歩先ゆく最先端!

デイズ

ボディカラー [ハイウェイスター]  
ボディカラー  
車両価格帯(万円)



ルークス NEW

ボディカラー [ハイウェイスター]  
ボディカラー  
車両価格帯(万円)



SUV

日常にもレジャーにも使える スポーツ・ユーティリティ・ビークル

キックス NEW

ボディカラー  
車両価格帯(万円)



エクストレイル

ボディカラー  
車両価格帯(万円)



スポーツ&スペシャルティ

世界に誇る究極のドライビング



フェアレディZ

ボディカラー  
車両価格帯(万円)



GT-R NEW

ボディカラー  
車両価格帯(万円)

ミニバン

ファミリーからビジネスユースまで使い勝手抜群!



セレナ (ガソリン)

ボディカラー  
車両価格帯(万円)



NV350 キャラバン

ボディカラー  
車両価格帯(万円)

BUSOUパーツ 新発売!

フロントハーフスポイラー

リアハーフスポイラー

サイドステップアンダースポイラー

NEW ノート X EM47/HR12DE 2WD 標準地仕様

車両本体価格(消費税込) 2,435,400円 (消費税抜き価格 2,214,000円)

Photo: X, ヒュアホワイトパール(3P)(#QAC) (特別塗装色38,500円高)

メーカーオプション付車両本体価格... 2,186,800円

付属品価格  
BUSOUノート(3点セット) ..... 248,600円

ボディカラー

車両価格帯(万円)

2,435,400円

ボディカラー

車両価格帯(万円)

3,495,800円 (消費税抜き価格3,178,000円)

Photo: e-POWER ハイウェイスター、ボディカラーはサンライズオレンジ(RPM) (#EBLスラッシュシート) (特別塗装色44,000円高)

メーカーオプション付車両本体価格 ..... 3,293,400円

付属品価格  
BUSOUブラック(フロント・リアハーフスポイラーセット) ..... 202,400円

ボディカラー

車両価格帯(万円)

3,495,800円

KICKS

キックス X EM57/HR12DE 2WD 標準地仕様

車両本体価格(消費税込) 3,080,000円 (消費税抜き価格2,800,000円)

Photo: X, ボディカラーはサンライズイエロー(P) (#EAV) (特別塗装色38,500円高)

メーカーオプション付車両本体価格 ..... 2,798,400円

付属品価格  
BUSOUキックス(フロント・サイド・リアスポイラーセット) ..... 281,600円

ボディカラー

車両価格帯(万円)

3,080,000円

The French Mode.

RENAULT

フランスの美学を凝縮した、優雅な走り。  
こだわりのある大人たちへ、ゆとりあるドライビングを提案する。

NEW メガーヌ インテンス

車両本体価格(消費税込) 3,100,000円~ (消費税抜き価格2,818,182円)

ルノー福島北町 福島市北町2-32 TEL.024-523-0203

ルノー郡山 郡山市南二丁目74 TEL.024-945-9195

<http://www.renault.jp/>

ボディカラー

車両価格帯(万円)

3,100,000円~